

- UK an Brandschutzschürze: 2-Winkel
- UK an Fenster: F-Profil für beweglichen Anschluss,
- Äußere Abdeckung der Wärmedämmung:  
Aluminiumblech, pulverbeschichtet, 2-fach gekantet,  
Abwicklung ca 320 mm
- Füllung Hohlraum: Mineralwolle,  
Schmelzpunkt > 1000° C

- Aestuver Brandschutzplatten, 3 - 25 mm, 2-lagig, mit versetzten Stößen, innere Lage verschraubt auf Unterkonstruktion, äußere Lage verschraubt/verklammert mit der inneren Lage
- Ausführung gemäß Aestuver Schachtwand F 90-A, Ausführungsdetail 3 S 32 AE
- Beschichtung der Brandschutzplatten, innen und außen, mit fermacell Powerpanel HD Putzsystem
- Anstrich, innen und außen
- Rankhilfe Edelstahlnetz, Befestigung in Stahl UK

- UK an Fenster: F-Profil für beweglichen Anschluss,
- Innere Abdeckung der Wärmedämmung:  
Aluminiumblech, pulverbeschichtet, 2-fach gekantet,  
Abwicklung ca 300 mm

- OR an Brandschutzschote: Z-Winkel
- Äußere Abdeckung der Wärmedämmung: L-Winkel 40°25, Aluminiumblech, pulverbeschichtet
- Füllung Hohlraum: Mineralwolle, Schmelzpunkt > 1000° C
- Anschluss an Verblendenmauerwerk: Brandschutz-Dehnfugenband

- Aestuver Brandschutzplatte, d = 20 mm,
- 2-lagig, mit versetzten Spitzen, innere Lage verschraubt auf Unterkonstruktion, äußere Lage verschraubt/verklemt mit der inneren Lage
- Ausführung gemäß Aestuver Schachtwand F 90-A, Ausführungsdetail 3 S 32 AE
- Beschichtung der Brandschutzplatten, innen und außen mit fermacell Powerpanel HD Putzsystem
- Anstrich, innen und außen
- Rankhilfe Edelstahlnetz, Befestigung in Stahl UK

- OR an Stahlstütze: L-Winkel
- Außere Abdeckung der Wärmedämmung:
  - L-Winkel 40°/25, Aluminiumblech, pulverbeschichtet
- Anschluss an Verblendmauerwerk: Dehnfugenband

**Fassadenanschluss Horizontalschnitt 1. OG M 1:5**

Horizontalschnitt M 1:20

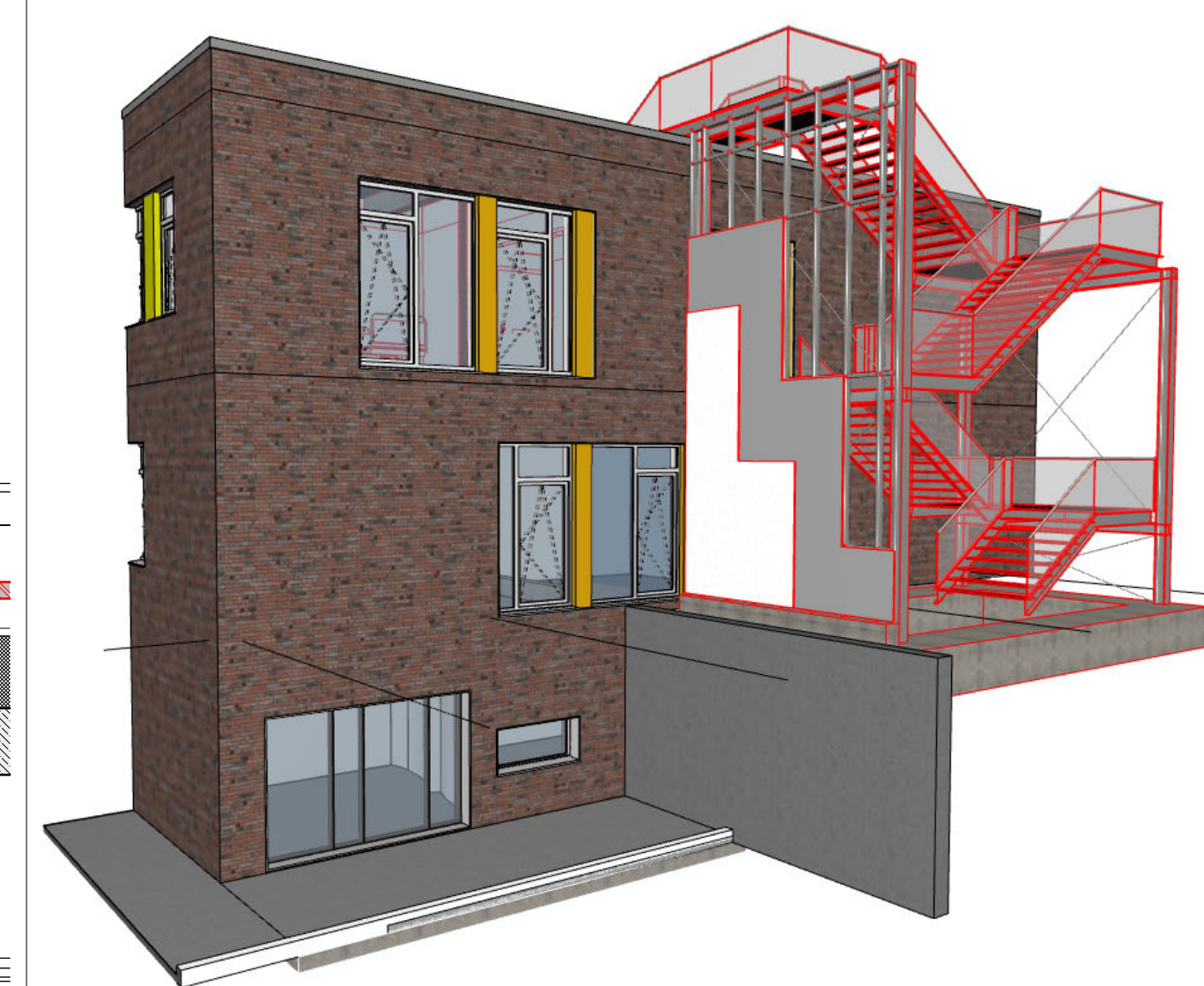
## HINWEISE

Höhenbezug  $\pm 0,00$  OKFF Bestand EG = 36,30 ü.NN

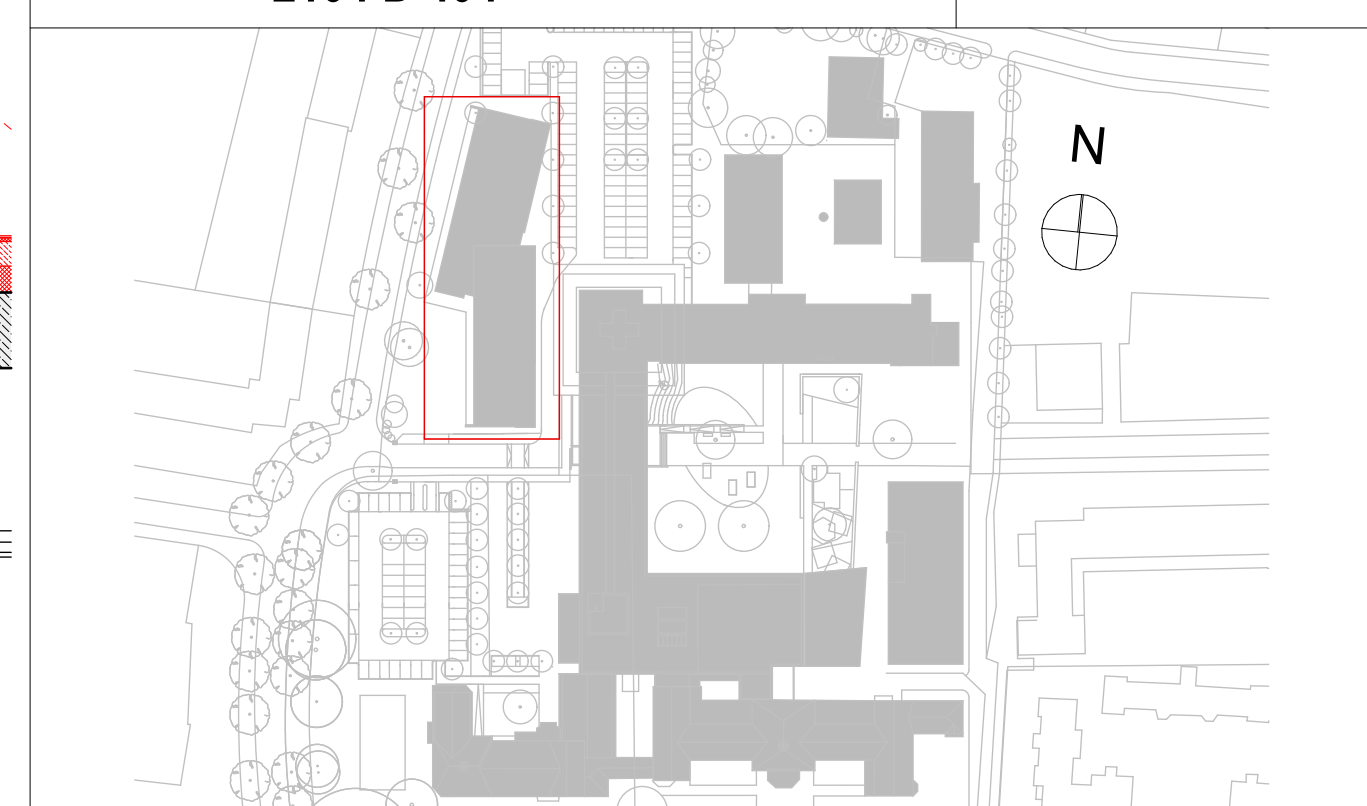
1. Sämtliche Maße sind am Bau zu prüfen!
2. Höhenangaben beziehen sich auf OKKF.
3. Statisch wirksame Bauteile gem. Angabe Brandschutz erteilungen.
4. Einbauen in statische Bauteile (Wände, Decken, Stützen, Unterzüge usw.) siehe Schallpläne.
5. Sämtliche haustechnische Angaben sind nur in Verbindung mit den Haustechnikplänen des Ingenieurbüros für Gebäudetechnik gültig!
6. Sämtliche statische Angaben sind nur in Verbindung mit den aktuellen Schallplänen gültig!
7. Abdichtung und Iso-Kimsteine unter ALLEN aufgehenden MW-Wänden bzw. auf Söhl.
8. Abgehängte Decken und Wandelbälge (Putz, Vlies, Anstrich, usw.) gem. Raumstempel.

### Hinweis

Darstellung der Beplankung als Teilfläche zur Kennzeichnung  
der Verlegung mit versetzten Stößen  
Ausführung der Beplankung vollflächig über gesamte UK

[illegible]

Plannummer: 2104 D 404

Index: **b**

Bauvorhaben: AKK Altonaer Kinderkrankenhaus oGmbH

AKK Erweiterung Klinische Beatmung Lufthafen

Fachplaner


Freigabe:

Bauherr:

AKK Altonaer Kinderkrankenhaus gGmb

Freigabe:

Planung:	
----------	--

 euroterra.  
architekten  
ingenieure

**euroterra GmbH GmbH**  
architekten ingenieure  
Ness 1  
D-20457 Hamburg

T: +049 40 2787 588 - 0  
F: +049 40 2787 588 - 9  
info@euroterra.de  
www.euroterra.de

Phase:

### Detailplanung

	Darstellung
--	-------------

Außentrenne XI

Blatt:	A0 XL
--------	-------

Maßstab:	1:20 1
----------	--------

Material:	1.20, 1

Plannummer: 2104 I H D 404

Index:	
--------	--

1

Druckdatum: 14.11.202

---

### Vertikalschnitt

### Innenansicht

Druckdatum:

---